

## Täglich

Linie		REX	S8	REX	S8	S3	REX3	REX	S8	S8	S3
	Salzburg Hauptbahnhof	ab				4.11	4.30				
	Bischofshofen	ab				5.13	5.18				6.24
	St.Johann im Pongau	ab				5.23	5.28				6.34
	Schwarzach-St.Veit	an				5.29	5.34				6.39
Verkehrsbeschränkung			Ⓐ	⦿		Ⓒ	Ⓐ	Ⓒ	Ⓐ	Ⓒ	⦿
Hinweise											
	Schwarzach-St.Veit	ab				5.31	5.36				6.41
	Lend					5.40	5.45				6.50
	Eschenau					5.45	5.50				6.55
	Taxenbach-Rauris					5.51	5.56				7.01
	Gries im Pinzgau					5.56	6.01				7.06
	Bruck-Fusch					6.00	6.05				7.10
	Zell am See	an				6.06	6.11				7.16
	Zell am See	ab				6.07	6.12				7.17
	Maishofen-Saalbach					6.12	6.17				7.22
	Gerling im Pinzgau					6.15	6.20				7.25
	Saalfelden	an				6.19	6.24				7.29
	Saalfelden	ab	4.01	4.51	5.16	5.36	6.25	6.25	6.44	7.16	
	Leogang-Steinberge		4.06	4.56	5.21	5.41	6.30	6.30	6.49	7.21	
	Leogang		4.09	4.59	5.24	5.44	6.33	6.33	6.52	7.24	
	Hochfilzen Bahnhof	an	4.18	5.08	5.33	5.53	6.42	6.42	7.01	7.33	
	Hochfilzen Bahnhof	ab	4.18	5.09	5.33	5.54	6.43	6.43	7.02	7.34	
	Pfaffenschwendt Bahnhof			5.13		5.58	6.47	6.47	7.06	7.38	
	Fieberbrunn Bahnhof		4.26	5.18	5.41	6.03	6.52	6.52	7.11	7.43	
	St.Johann i.T. Grieswirt Bf			5.23		6.08			7.16	7.48	
	St.Johann i.T. Bahnhof		4.34	5.27	5.49	6.12	7.00	7.00	7.20	7.52	
	Oberndorf i.T. Bahnhof			5.31		6.16			7.24	7.56	
	Kitzbühel Bahnhof		4.42	5.36	5.57	6.21	7.08	7.08	7.29	8.01	
	Wörgl Hauptbahnhof	an	5.18	6.15	6.33	7.00	7.42	7.42	8.08	8.40	

Österreichische Bundesbahnen PV AG, Engelbert-Weiß-Weg 2, 5020 Salzburg, Tel.: +43 (0)51717

- Ⓐ nur Montag bis Freitag, wenn Werktag
- Ⓒ nur Samstag, Sonntag und Feiertag
- ⦿ nur Montag bis Samstag, wenn Werktag
- Weiterfahrt im selben Fahrzeug möglich

FÜR ALLE  
STUDIERENDE  
UNTER  
26 JAHREN

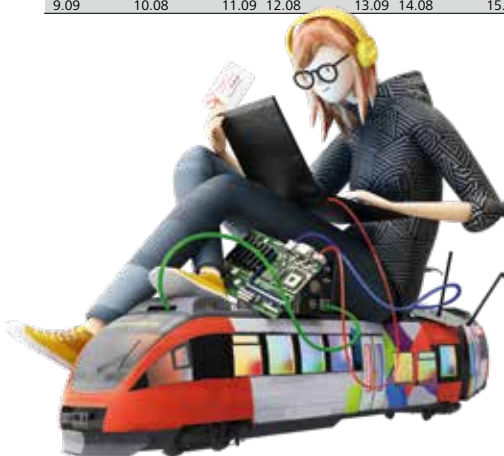


Alle Infos unter  
[www.salzburg-verkehr.at](http://www.salzburg-verkehr.at)

REX3	S3	REX3	S3	REX3	REX3	S3	REX3	REX3	S3	EC	S8	REX3	S3
6.12	6.21	7.08	7.21	8.12	9.08	9.21	10.12	11.08	11.21	12.12		13.08	13.21
6.54	7.24	7.56	8.24	8.54	9.56	10.24	10.54	11.56	12.24	12.54		13.56	14.24
7.03	7.34	8.04	8.34	9.03	10.04	10.34	11.03	12.04	12.34	13.03		14.04	14.34
7.09	7.39	8.10	8.39	9.09	10.10	10.39	11.09	12.10	12.39	13.09		14.10	14.39
	Ⓐ		Ⓐ		Ⓐ		Ⓐ		Ⓐ		Ⓐ		Ⓐ

7.12	7.41	8.12	8.41	9.12	10.12	10.41	11.12	12.12	12.41	13.13		14.12	14.41
7.21	7.50	8.21	8.50	9.21	10.21	10.50	11.21	12.21	12.50			14.21	14.50
	7.55		8.55			10.55			12.55				14.55
7.31	8.01	8.31	9.01	9.31	10.31	11.01	11.31	12.31	13.01			14.31	15.01
	8.06		9.06			11.06			13.06				15.06
7.39	8.10	8.39	9.10	9.39	10.39	11.10	11.39	12.39	13.10			14.39	15.10
7.44	8.16	8.44	9.16	9.44	10.44	11.16	11.44	12.44	13.16	13.42		14.44	15.16
7.45	8.17	8.45	9.17	9.45	10.45	11.17	11.45	12.45	13.17	13.44		14.45	15.17
	8.22		9.22			11.22			13.22				15.22
	8.25		9.25			11.25			13.25				15.25
7.54	8.29	8.54	9.29	9.54	10.54	11.29	11.54	12.54	13.29	13.53		14.54	15.29
7.55		8.55		9.55	10.55		11.55	12.55		13.55	14.16	14.55	
8.00		9.00		10.00	11.00		12.00	13.00			14.21	15.00	
8.03		9.03		10.03	11.03		12.03	13.03			14.24	15.03	
8.12		9.12		10.12	11.12		12.12	13.12			14.33	15.12	
8.13		9.13		10.13	11.13		12.13	13.13			14.34	15.13	
											14.38		
8.22		9.22		10.22	11.22		12.22	13.22			14.43	15.22	
											14.48		
8.28		9.28		10.28	11.28		12.28	13.28		14.23	14.52	15.28	
											14.56		
8.35		9.35		10.35	11.35		12.35	13.35		14.31	15.01	15.35	
9.09		10.08		11.09	12.08		13.09	14.08		15.01	15.40	16.08	

ÖBB/2023/1/1



**Täglich**

	Linie	REX3	REX3	S3	IC	S3	REX3	R3	REX3	S3	REX3	
	Salzburg Hauptbahnhof	ab	14.12	15.08	15.21	16.12	16.21	17.08	17.43	18.12	18.21	19.08
	Bischofshofen	ab	14.54	15.56	16.24	16.54	17.24	17.56	18.37	18.54	19.24	19.56
	St. Johann im Pongau	ab	15.03	16.04	16.34	17.03	17.34	18.04	18.47	19.03	19.34	20.04
	Schwarzach-St. Veit	an	15.09	16.10	16.39	17.09	17.39	18.10	18.52	19.09	19.39	20.10
Verkehrsbeschränkung				✂		✂		⊗		✂		
Hinweise												
	Schwarzach-St. Veit	ab	15.12	16.12	16.41	17.13	17.41	18.13	18.53	19.12	19.41	20.12
	Lend		15.21	16.21	16.50		17.50	18.22	19.02	19.21	19.50	20.21
	Eschenau				16.55		17.55		19.07		19.55	
	Taxenbach-Rauris		15.31	16.31	17.01		18.01	18.32	19.13	19.31	20.01	20.31
	Gries im Pinzgau				17.06		18.06		19.18	19.35	20.06	20.35
	Bruck-Fusch		15.39	16.39	17.10		18.10	18.40	19.22	19.40	20.10	20.40
	Zell am See	an	15.44	16.44	17.16	17.42	18.16	18.45	19.28	19.45	20.16	20.45
	Zell am See	ab	15.45	16.45	17.17	17.44	18.17	18.46	19.29	19.46	20.17	20.46
	Maishofen-Saalbach				17.22		18.22		19.34	19.51	20.22	20.51
	Gerling im Pinzgau				17.25		18.25		19.37		20.25	
	Saalfelden	an	15.54	16.54	17.29	17.53	18.29	18.55	19.41	19.56	20.29	20.56
	Saalfelden	ab	15.55	16.55		17.54		18.56		19.57		20.57
	Leogang-Steinberge		16.00	17.00				19.01		20.03		21.03
	Leogang		16.03	17.03				19.04		20.06		21.06
	Hochfilzen Bahnhof	an	16.12	17.12				19.13		20.15		21.15
	Hochfilzen Bahnhof	ab	16.13	17.13				19.14		20.16		21.16
	Pfaffenschwendt Bahnhof											
	Fieberbrunn Bahnhof		16.22	17.22				19.23		20.24		21.24
	St. Johann i.T. Grieswirt Bf											
	St. Johann i.T. Bahnhof		16.28	17.28		18.22		19.29		20.30		21.30
	Oberndorf i.T. Bahnhof											
	Kitzbühel Bahnhof		16.35	17.35		18.30		19.36		20.38		21.38
	Wörgl Hauptbahnhof	an	17.09	18.08		19.00		20.09		21.12		22.12

Österreichische Bundesbahnen PV AG, Engelbert-Weiß-Weg 2, 5020 Salzburg, Tel.: +43 (0)51717

- Ⓐ nur Montag bis Freitag, wenn Werktag
- ✂ nur Montag bis Samstag, wenn Werktag
- Weiterfahrt im selben Fahrzeug möglich


**FÜR ALLE  
SENIOREN  
AB 65 JAHREN**

 Alle Infos unter  
[www.salzburg-verkehr.at](http://www.salzburg-verkehr.at)

S8	S3	S3	REX3
	20.12	21.12	22.15
	20.54	22.00	23.05
	21.03	22.09	23.14
	21.09	22.14	23.19

	21.12	22.19	23.21
	21.21	22.28	23.30
	21.26	22.33	
	21.32	22.39	23.41
	21.37	22.44	
	21.41	22.48	23.50
	21.47	22.54	23.55
	21.48	22.55	23.56
	21.53	23.00	
	21.56	23.03	
	22.00	23.07	0.05

21.48

21.53

21.56

22.05

22.06

22.10

22.15

22.20

22.24

22.28

22.33

23.12

ÖBB/2023/1/1

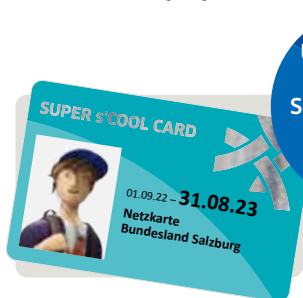


**Täglich**

Linie	REX3	REX3	S3	REX3	S3	REX3	REX3	S8	S3	REX3
Verkehrsbeschränkung	Ⓐ	⚡	Ⓐ			⚡	†		⚡	
Hinweise										
Wörgl Hauptbahnhof	ab					5.42		6.05		6.49
Kitzbühel Bahnhof						6.20		6.45		7.25
Oberndorf i.T. Bahnhof						6.25		6.49		
St.Johann i.T. Bahnhof						6.29		6.54		7.32
St.Johann i.T. Grieswirt Bf								6.57		
Fieberbrunn Bahnhof						6.36		7.01		7.38
Pfaffenschwendt Bahnhof						6.41		7.06		
Hochfilzen Bahnhof	an					6.45		7.11		7.46
Hochfilzen Bahnhof	ab					6.46		7.14		7.47
Leogang						6.55		7.23		7.56
Leogang-Steinberge						6.58		7.26		7.59
Saalfelden	an					7.03		7.31		8.04
Saalfelden	ab	4.58	5.20	5.51	6.34	7.05	7.05		7.34	8.05
Gerling im Pinzgau			5.24		6.38				7.38	
Maishofen-Saalbach			5.27		6.41				7.41	
Zell am See	an	5.07	5.32	6.00	6.46	7.14	7.14		7.46	8.14
Zell am See	ab	5.08	5.33	6.02	6.47	7.15	7.15		7.47	8.15
Bruck-Fusch		5.14	5.39	6.08	6.53	7.21	7.21		7.53	8.21
Gries im Pinzgau			5.43		6.57				7.57	
Taxenbach-Rauris		5.22	5.48	6.17	7.02	7.29	7.29		8.02	8.29
Eschenau			5.54		7.08				8.08	
Lend		5.31	5.59	6.28	7.13	7.39	7.39		8.13	8.39
Schwarzach-St.Veit	an	5.41	6.08	6.37	7.22	7.48	7.48		8.22	8.48
Schwarzach-St.Veit	ab	↘5.42	6.12	↘6.39	↘7.24	↘7.49	↘7.49		↘8.24	8.52
St.Johann im Pongau	an	5.47	6.17	6.45	7.28	7.54	7.54		8.28	8.57
Bischofshofen	an	5.56	6.26	6.53	7.38	8.02	8.02		8.38	9.05
Salzburg Hauptbahnhof	an	6.45	7.15	7.44	8.40	8.51	8.51		9.40	9.48

Österreichische Bundesbahnen PV AG, Engelbert-Weiß-Weg 2, 5020 Salzburg, Tel.: +43 (0)51717

- Ⓐ nur Montag bis Freitag, wenn Werktag
- ⚡ nur Montag bis Samstag, wenn Werktag
- † nur Sonn- und Feiertag
- ↘ Weiterfahrt im selben Fahrzeug möglich

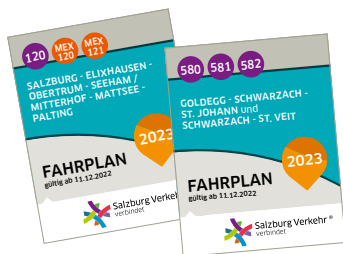


**UNTERWEGS  
IN GANZ  
SALZBURG UM  
€ 96,-  
IM JAHR**

Alle Infos unter  
[www.salzburg-verkehr.at](http://www.salzburg-verkehr.at)

S3	REX3	IC	S3	REX3	REX3	S3	REX3	EC	S3	S8	REX3	REX3	S3
✱			✱			✱			✱	⊕			✱
	7.50	8.59		9.52	10.50		11.52	12.58		13.22	13.52	14.50	
	8.25	9.29		10.25	11.25		12.25	13.28		14.02	14.25	15.25	
										14.06			
	8.32	9.37		10.32	11.32		12.32	13.36		14.11	14.32	15.32	
										14.14			
	8.38			10.38	11.38		12.38			14.18	14.38	15.38	
										14.23			
	8.46			10.46	11.46		12.46			14.28	14.46	15.46	
	8.47			10.47	11.47		12.47			14.29	14.47	15.47	
	8.56			10.56	11.56		12.56			14.38	14.56	15.56	
	8.59			10.59	11.59		12.59			14.41	14.59	15.59	
	9.04	10.04		11.04	12.04		13.04	14.03		14.46	15.04	16.04	
8.34	9.05	10.05	10.34	11.05	12.05	12.34	13.05	14.05	14.34		15.05	16.05	16.34
8.38			10.38			12.38			14.38				16.38
8.41			10.41			12.41			14.41				16.41
8.46	9.14	10.14	10.46	11.14	12.14	12.46	13.14	14.14	14.46		15.14	16.14	16.46
8.47	9.15	10.16	10.47	11.15	12.15	12.47	13.15	14.16	14.47		15.15	16.15	16.47
8.53	9.21		10.53	11.21	12.21	12.53	13.21		14.53		15.21	16.21	16.53
8.57			10.57			12.57			14.57				16.57
9.02	9.29		11.02	11.29	12.29	13.02	13.29		15.02		15.29	16.29	17.02
9.08			11.08			13.08			15.08				17.08
9.13	9.39		11.13	11.39	12.39	13.13	13.39		15.13		15.39	16.39	17.13
9.22	9.48	10.46	11.22	11.48	12.48	13.22	13.48	14.46	15.22		15.48	16.48	17.22
9.24	9.49	10.52	11.24	11.49	12.52	13.24	13.49	14.52	15.24		15.49	16.52	17.24
9.28	9.54	10.57	11.28	11.54	12.57	13.28	13.54	14.57	15.28		15.54	16.57	17.28
9.38	10.02	11.05	11.38	12.02	13.05	13.38	14.02	15.05	15.38		16.02	17.05	17.38
10.40	10.51	11.48	12.40	12.51	13.48	14.40	14.51	15.48	16.40		16.51	17.48	18.40

ÖBB/2023/1/1



Unsere Printprodukte können Sie kostenlos unter [www.salzburg-verkehr.at/fahrplan-bestellung](http://www.salzburg-verkehr.at/fahrplan-bestellung) bestellen

## Täglich

Linie	REX3	S3	REX3	S3	REX3	REX3	S3	REX	REX3	S8	
Verkehrsbeschränkung	✖		✖				✖				
Hinweise											
Wörgl Hauptbahnhof	ab	15.52		16.50		17.52	18.50		19.52	20.52	21.22
Kitzbühel Bahnhof		16.25		17.25		18.25	19.25		20.26	21.25	22.02
Oberndorf i.T. Bahnhof											22.06
St.Johann i.T. Bahnhof		16.32		17.32		18.32	19.32		20.34	21.32	22.11
St.Johann i.T. Grieswirt Bf											22.14
Fieberbrunn Bahnhof		16.38		17.38		18.38	19.38		20.40	21.38	22.18
Pfaffenschwendt Bahnhof									20.45		22.23
Hochfilzen Bahnhof	an	16.46		17.46		18.46	19.46		20.49	21.46	22.28
Hochfilzen Bahnhof	ab	16.47		17.47		18.47	19.47		20.50	21.47	22.29
Leogang		16.56		17.56		18.56	19.56		20.59	21.56	22.38
Leogang-Steinberge		16.59		17.59		18.59	19.59		21.02	21.59	22.41
Saalfelden	an	17.04		18.04		19.04	20.04		21.07	22.04	22.46
Saalfelden	ab	17.05	17.34	18.05	18.34	19.05	20.05	20.34			22.05
Gerling im Pinzgau			17.38		18.38			20.38			
Maishofen-Saalbach			17.41		18.41			20.41			
Zell am See	an	17.14	17.46	18.14	18.46	19.14	20.14	20.46			22.14
Zell am See	ab	17.15	17.47	18.15	18.47	19.15	20.15	20.47			22.15
Bruck-Fusch		17.21	17.53	18.21	18.53	19.21	20.21	20.53			22.21
Gries im Pinzgau			17.57		18.57			20.57			
Taxenbach-Rauris		17.29	18.02	18.29	19.02	19.29	20.29	21.02			22.29
Eschenau			18.08		19.08			21.08			
Lend		17.39	18.13	18.39	19.13	19.39	20.39	21.13			22.39
Schwarzach-St.Veit	an	17.48	18.22	18.48	19.22	19.48	20.48	21.22			22.48
Schwarzach-St.Veit	ab	17.49	18.24	18.52	19.24	19.49	20.52	21.24			22.52
St.Johann im Pongau	an	17.54	18.28	18.57	19.28	19.54	20.57	21.28			22.57
Bischofshofen	an	18.02	18.38	19.05	19.38	20.02	21.05	21.38			23.05
Salzburg Hauptbahnhof	an	18.51	19.40	19.48	20.40	20.51	21.48	22.40			23.48

Österreichische Bundesbahnen PV AG, Engelbert-Weiß-Weg 2, 5020 Salzburg, Tel.: +43 (0)51717

03 nur Freitag, Samstag und vor Feiertag

✖ nur Montag bis Samstag, wenn Werktag

• Weiterfahrt im selben Fahrzeug möglich



FÜR  
SCHÜLER:INNEN  
UNTER  
24 JAHREN

Alle Infos unter  
[www.salzburg-verkehr.at](http://www.salzburg-verkehr.at)

S8	S8	S8
		<b>03</b>

22.22	0.37	2.10
23.02	1.17	2.50
23.06	1.21	2.54
23.11	1.26	2.59
23.14	1.29	3.02
23.18	1.33	3.06
23.23	1.38	3.11
23.28	1.43	3.16
23.29	1.44	3.17
23.38	1.53	3.26
23.41	1.56	3.29
23.46	2.01	3.34



ÖBB/2023/1/1